

Addenda au récit de l'INAUGURATION de 1933

1.Photo des autorités.



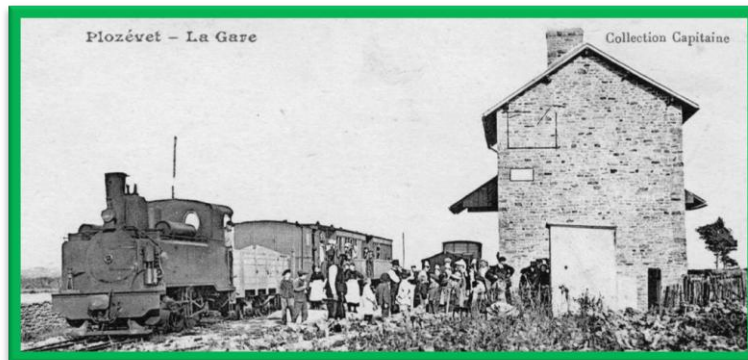
On reconnaît G. Le Bail ; A.Le Bail ; V. Le Gorgeu ; H. Ducos ; M. Le Commandant de la Gendarmerie ; M.Larquet , Préfet du Finistère.

(Quelques dames sont visibles à l'arrière-plan !)

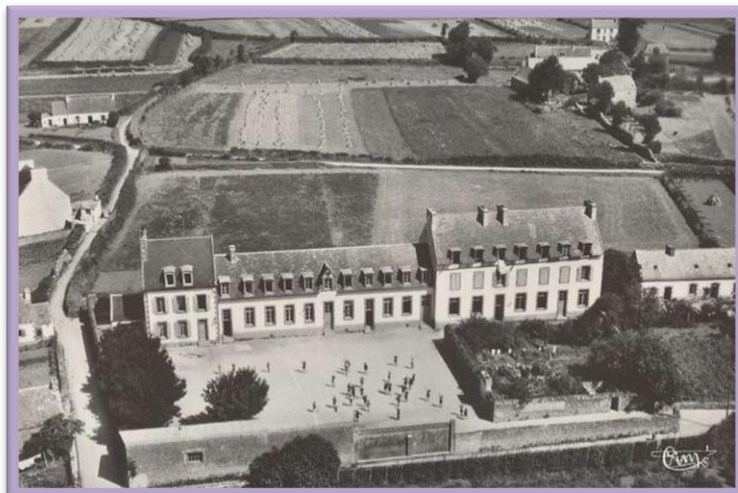
2. Le témoignage d'un ancien élève (conservé par sa fille et mis à disposition de l'ASVPNF)

Le train Carotte en gare de Plozévet

(Vers 1920)



La « Ligne » (rectiligne) du train Carotte derrière l'Ecole neuve



Le train ne roula plus à partir du début des années 1930. Le chemin de fer est devenu la « Ligne » après le démontage des rails .

Sur la carte postale ci-dessus, on la remarque derrière l'école qui était L'École publique de garçons de Plozévet inaugurée en 1933. Il reste des souvenirs d'écoliers :

Il reste des souvenirs rapportés par des anciens élèves aujourd'hui disparus :

Jean avait 14ans en 1927, Il a souvent évoqué ces événements étonnants:

le passage du train derrière l'école ne pouvait pas passer inaperçu.
Les jours de foire il était souvent très chargé et peinait à redémarrer depuis la gare, d'autant que la montée vers la « *Montagne de la Trinité* » était longue et pénible pour la machine à qui l' on prêtait des plaintes et des jurons en breton...*

Les grands enfants de l'école furent plusieurs fois appelés pour pousser le train afin de le soulager et l'aider à reprendre sa route .

*

--Les filles de Plozévet...toutes des ---- !

[pour les déplacements pénibles.]

--Telles qu'elles sont, elles sont !!

[pour les tronçons faciles et rapides]

NB.Le train Carotte reliait Pont-l'Abbé à Pont-Croix. Cette voie ferrée ne fut plus exploitée à partir du 30 juin 1935.
